

ラリー期間

2022年
5月16日(月)

2023年
1月31日(火)

ラーメンと日帰り温泉を巡ろう!

会津若松

喜多方

米沢



米沢

会津若松



ラーメン 湯治

ラリーBOOK

2022-2023



Ramen
&
Onsen

よくばっていきましょう!



巻頭●季節の見どころ
とっておきの体験

●掲載店サービス付き



抽選で50名様に
プレゼントが
当たる!



※写真はイメージです

秋

天天台高原・西吾妻スカイバレー

日本百名山の一つ、西吾妻山の中腹で紅葉に囲まれ、散策が楽しめる。また、白布温泉と福島県北塩原を結ぶ観光道路「西吾妻スカイバレー」では、錦平の紅葉が見どころ。

天天台高原・西吾妻スカイバレー
米沢市季山12118-6
☎0238-55-2236
📍200台(無料)
<http://www.tengendai.jp/>

新宮熊野神社 長床

境内には樹齢800年と言われる大イチョウがそびえる。11月中旬から下旬には、イチョウの葉がまるで黄色いじゅうたんのよう長床を美しく彩る。期間限定のライトアップも注目。

新宮地区重要文化財保存会
喜多方市慶徳町新宮熊野2258
☎0241-23-0775
📍50台(無料)

院内御廟

松平家の歴代藩主が眠る墓所。15haに広がる豊かな自然と類を見ない荘厳な雰囲気の中、紅葉が辺り一面に広がり、色鮮やかに美しく御廟を染め上げる。

院内御廟(いんないごびょう)
会津若松市東山町大字石山字墓山
☎0242-39-1305
(会津若松市教育委員会文化課)
📍なし(東山温泉共同Pの利用を)

三ノ倉高原

標高約650mの三ノ倉高原には、8月に東北最大級のヒマワリ畑がオープン。会津盆地が一望できるビューポイントになっており、インスタ映え間違いなし。

三ノ倉高原

喜多方市熱塩加納町相田字北権現森甲857-6
☎0241-36-2115
(喜多方市熱塩加納総合支所産業建設課)
📍750台(協力金あり)

崎川浜

猪苗代湖西岸に位置し、大空を映し、キラキラ輝く湖面と磐梯山を望む眺望はまさに絶景。湖水からの爽やかな風を感じながら、空と湖の青のコントラストが楽しめる。

崎川浜

会津若松市湊町地内
☎0242-39-1251(会津若松市観光課)
📍複数あり(無料※繁忙期は有料に)

笹野観音

坂上田村麻呂の開基と伝わり、810年に現在の地に創建、会津の高僧徳一上人により入仏供養が行われたとされる。別名「あじさい寺」とも呼ばれ、見ごろを迎える7月中旬には、2,000株のアジサイが境内を彩る。

長命山幸徳院笹野寺 笹野観音
米沢市笹野本町5686-5
☎0238-38-5517
📍15台(無料)

夏・秋・冬の見どころを追い、歴史をたずね、運を開く小旅行へ
季節の名所、祈りの地を歩く

※社会状況などにより、掲載スケジュール(イベント)の営業開催状況が変更になる場合がございます



とっておきの 体験

ラーメンや温泉と一緒に楽しみたい、各市ならではの心動く体験をご紹介します。事前に問い合わせの上、訪れてみて。

体験一覧

- **ナイトミュージアム(夜間登園)**
 会津4月15日(金)~6月25日(土)の毎週金・土曜日
 会津 17:00~20:00(入場は~19:30)
 会津(一財)会津若松観光ビューロー ☎0242-27-4005
- **お堀でボート体験**
 会津4月15日(金)~9月30日(金)毎日※荒天時中止
 会津 10:00~18:00(受付は~17:30)
 会津会津若松市観光課 ☎0242-39-1251
- **高所観覧体験**
 会津4月15日(金)~6月26日(日)の毎週金・土・日曜日
 ※荒天時中止
 会津 12:00~20:00(受付は~19:30)
 会津会津若松市観光課 ☎0242-39-1251

鶴ヶ城各種体験イベント

会津若松が誇る鶴ヶ城にて、お堀の周りを手漕ぎボートで進む体験や、高所作業車に乗って上から鶴ヶ城を眺める体験ができる。さらに、天守閣の工事期間には干飯櫓、南走り長屋での新たな体験展示も開催予定。詳細は、会津若松観光ナビで随時更新中!



約1時間~

赤べこの絵付け体験

会津を代表する張り子芸品「赤べこ」。古くは厄除けのお守りや縁起物として人々に親しまれてきた。会津へ来た思い出に、プレゼントに、自分だけのオリジナル赤べこをぜひ作ってみよう!

● 絵付け体験が楽しめる施設・詳細は「赤べこ 絵付け体験」で検索!



その他の観光情報はコチラ

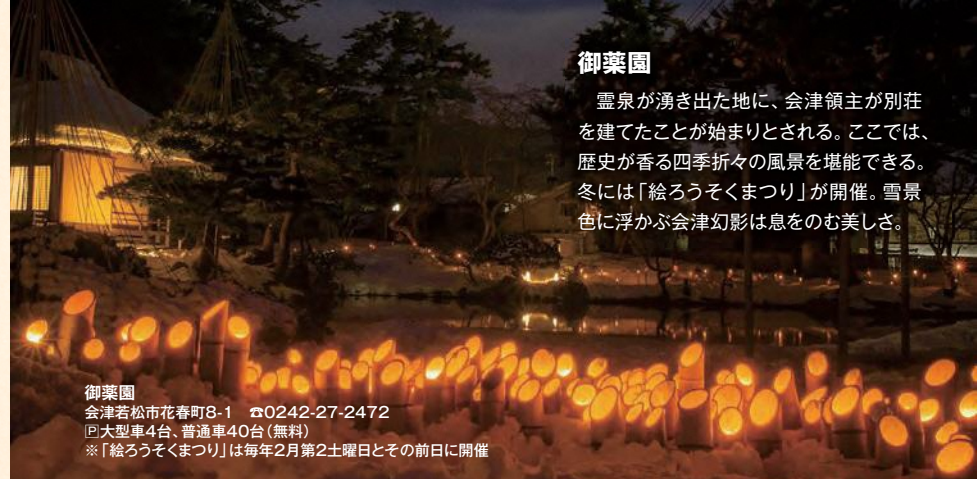
「会津若松観光ナビ」
<https://www.aizukanko.com/>



● 営業時間や休業日、料金など掲載内容に変更が生じる場合があります。

御薬園

霊泉が湧き出た地に、会津領主が別荘を建てたことが始まりとされる。ここでは、歴史が香る四季折々の風景を堪能できる。冬には「絵ろうそくまつり」が開催。雪景色に浮かぶ会津幻影は息をのむ美しさ。



御薬園

会津若松市花春町8-1 ☎0242-27-2472

会津 大型車4台、普通車40台(無料)

※「絵ろうそくまつり」は毎年2月第2土曜日とその前日に開催

米沢八湯かまくら村

小野川温泉街に高さ約3m、直径約5mの巨大かまくらが作られ「かまくら村」が出現する。かまくら内にはテーブルと椅子があり、米沢ラーメンなどの出前が頼めるのも楽しい。

小野川温泉街

米沢市小野川町2501-1

☎0238-32-2740

(小野川温泉観光協議会)

会津 あり(旅館組合駐車場)

※例年1月中旬~3月中旬観覧可能(気象状況による)



冬の蔵のまち喜多方

喜多方市には約4,000棟の蔵が点在しており、現在も店舗や住居として活用されている。冬には、雪化粧された蔵の街並みを見ることが出来る。



会津若松市

キリッとかっこいい 鷹の木彫り

約30分

お鷹ぼっぼ 絵付け体験

千数百年前から続く笹野一刀彫の伝統民芸品「お鷹ぼっぼ」。上杉鷹山により製作が奨励され、魔除けと立身出世の意味がある。米沢市内ではお鷹ぼっぼの絵付けを行うことができる。思い思いの表情を描いてみては。

体験施設一覧

笹野民芸館

米沢市笹野本町5208-2
☎0238-38-4288 (要予約)
休火曜日 ⑧30台
※体験料金については電話にて問い合わせください

笹野一刀彫 鷹山

米沢市笹野本町5742-1
☎0238-38-3200 (要予約)
休不定休
料お鷹ぼっぼ中800円、大1,000円
⑧15台



30分～半日

紅花染め体験

目にも色鮮やかな紅花染めで、オリジナルのハンカチやスカーフを作ることができる。様々な色や模様を付けて、自分だけの思い出を作ろう。

染織工房わくわく館

米沢市御廟1-2-37
☎0238-24-0268 (要予約)
休水曜日(12月～3月の冬期間は日曜日、祝日が臨時休業日)
料1,100円～ ⑧8台



90分～120分

刺し子体験

「刺し子」は、布地に糸で幾何学模様等の図柄を刺繍して縫い込む伝統技法。「原方刺し子」は上杉藩下級武士「原方衆」の妻たちが行っていたもの。美しい図柄で海外でも人気。

刺し子工房「創匠庵」

米沢市門東町1丁目1-11
☎0238-23-0509 (要予約)
休不定休(12月～3月体験教室休業)
料500円～ ⑧8台



その他の観光情報はコチラ 「米沢観光Navi」 <https://yonezawa-kankou-navi.com/>



空に舞い上がる
無数のカラフルな球体

バルーン体験搭乗

毎年10月中旬に開催の『会津塩川バルーンフェスティバル』を中心に、バルーンの体験搭乗が実施される。開催日程などの詳細は随時「(一社)喜多方観光物産協会バルーンのまちづくり」のHPで確認を。

EVENT

会津塩川バルーンフェスティバル
10月中旬頃開催(予定)
会津喜多方市日橋川緑地公園自由広場
團(一社)喜多方観光物産協会塩川支部
☎0241-27-2122
<http://balloon.kitakata-kanko.jp/>

詳細は
コチラ



約2時間(施設見学含む)

化石発掘体験

「カイギュランドたかさと」は、会津に海が広がっていた1,000万年前を体験できる化石ミュージアム。化石が発掘される地層から採取した岩石を使用し、化石の発掘体験(要予約)ができる。

カイギュランドたかさと

喜多方市高郷町西羽賀字和尙堂3163
☎0241-44-2024
営9:00～16:30(体験は～15:00)
休毎週月曜日(祝日の場合は営業、翌日休み)、年末年始
料350円※入館料別途
⑧20台

詳細は
コチラ



約1時間30分

山都そば打ち体験

そばの作付面積全国4位の喜多方市。「山都そば資料館」では、そば打ち名人による実演見学ができる。さらに、こねからそば切り、そば茹でまでの手打ち体験と試食(要予約)も体験可。

山都そば資料館

喜多方市山都町字沢田3077-1
☎0241-38-3000
営9:00～16:30(体験は～15:00)
休毎週月曜日(祝日の場合は営業、翌日休み)
料1セット 2,100円※入館料別途
※試食時はつゆ・薬味代(220円)、持ち帰りは箱・保冷剤代(220円)
⑧50台

詳細は
コチラ



Ramen

喜多方

麺 平打ち熟成多加水麺
コシと独特の縮れがある

スープ 醤油ベースが基本

会津若松

麺 平打ちの縮れの太麺
スープ 豚骨ベースが主体！煮干しを加えブレンドしたのもや醤油ベースのものも

米沢

麺 細打ち縮れ麺
スープ 鶏ガラと煮干しベースの醤油味



米沢

- 古き良き伝統の湯、山奥に湧く秘湯など個性豊かな湯巡りを楽しめる
- 代表ともいえる小野川温泉は塩化物泉が含まれる“美人の湯”。温泉地として賑わっている
- 宿が軒を連ねる白布温泉は、保湿成分「メタケイ酸」を含む肌あたりやわらかな湯

会津若松

- 会津の二大温泉地・芦ノ牧温泉と東山温泉の泉質はどちらも「硫酸塩泉」
- 芦ノ牧温泉はカルシウムを多く含み、肌にハリを与える効果に期待がもてる。東山温泉はナトリウムを多く含み、しっとり肌へと導いてくれる。

喜多方

- 熱塩温泉は、塩分が主成分の「塩化物泉」
- 肌表面を温泉成分が覆い、汗の蒸発を防ぐとされ、湯上り後の保湿効果に優れている
- 湯冷めしにくく、別名“子宝の湯”

おでかけ前にチェック！

会津若松市・喜多方市・米沢市の ラーメン&温泉の世界

それぞれ特長があるラーメン&温泉。おでかけ前に知っておくと巡るのがさらに楽しくなるプチ情報をお届け

Onsen

合計50名様に当たる！

会津若松市・喜多方市・米沢市 ラーメンと温泉を巡って プレゼントを当てよう！

各市の個性が光るラーメン店、温泉施設を巡って応募シールを集めよう。
豪華プレゼントが勢揃い。自宅でも各市の魅力を堪能しよう！

※写真はイメージです
※商品は選べません。また、変更となる可能性がございます

A賞

5名様

豪華特産品詰め合わせ3点セット (2万円相当)

会津若松

「東山温泉」宿泊割引券 or 「芦ノ牧温泉」宿泊割引券



若松城下の奥座敷東山温泉と、雄大な自然に囲まれた芦ノ牧温泉。再度会津若松市を訪れる際は、ぜひご宿泊してみてください。

喜多方

「株式会社しんたに」喜多方地酒セット



利酒師の資格を持つ名物店主おすすめの地酒をセレクト。1.8ℓ×2本セット。

米沢

「登起波牛肉店」or 「米沢牛黄木」米沢牛カタログギフト



山形県を代表するブランド牛。香りの良い脂、甘みのある赤身が特徴。

B賞

45名様

特産品詰め合わせ3点セット (3,000円相当)

下記から3市1品ずついずれかの組み合わせ

会津若松

- 「御宿 東風」手ぬぐい+売店人気お菓子 ※柄などは選べません
- 「庄助の宿 湯の湯」地酒と源泉 庄助美湯水 yuhaku LOTION 温泉水100%使用したナチュラル化粧水
- 「大川荘」大川荘オリジナル葡萄酒トラベルセット 芦ノ牧温泉水と早摘み葡萄酒を使用

喜多方

- 「有限会社北見八郎平商店」喜多方らーめん箸 滑らない！落とさない！緑起の良い箸

米沢

- 「上杉城史苑」お鷹ぼっぼ 米沢市の笹野地区に伝わる郷土玩具
- 草木染めハンカチ 米沢織の特徴「草木染め」を生かした
- 米沢牛入りサラミ ブランド牛をお手軽に！



シールの集め方、応募方法は巻末をご覧ください。

頓珍館 千石店

MAP 6

人気No.1は、
こだわりの信州
味噌を使ったこ
つてりラーメン。名
物「カツ餃子」
(712円)もぜひ。



みそこつてりラーメン
792円

会津若松市東千石1-3-3
☎0242-85-7338

営業時間/11:00~14:40/17:30~20:40
定休日/毎週月曜日、木曜日の夜
(祝日の場合は営業、翌日休み)

駐車場/6台

特典 飲食の方にチャーシュー2枚サービス
(グループ全員有効)

頓珍館

MAP 5

ネギと玉ねぎ
のW香油の香りが
食欲を刺激!
あっさりながら
も、こつてり派
も大満足な一杯。



あつてりラーメン
836円

会津若松市東年貢1-5-2
☎0242-28-3680

営業時間/11:00~15:30/17:00~21:00
定休日/毎週月曜日の夜
(祝日の場合は営業、翌日の夜休み)

駐車場/18台

特典 飲食の方に煮たまごサービス
(1名有効)

手打ち中華そば ふじ乃

MAP 8

喉越し良い自
家製手打ち麺と
まろやかスープ
がやみつきに
なる。細部にまでこ
だわる繊細な味。



ワンタン麺(醤油or塩)
700円

会津若松市湯川町2-35
☎0242-36-0615

営業時間/11:30~15:00
※材料がなくなり次第終了
定休日/毎週水曜日(祝日の場合は営業)

駐車場/25台

特典 飲食の方に煮たまごサービス
(2名まで有効)

ラーメン工房 はちべえ

MAP 7

自家製ラー油
で「辛いけど旨
い」とやみつき
になる。女性に
ダントツ人気!
一度ご賞味あれ。



ベジタブル担々麺
800円

会津若松市千石町3-35
☎0242-26-8033

営業時間/11:30~15:00/17:30~21:00
定休日/毎週金曜日

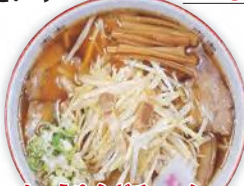
駐車場/4台

特典 飲食の方に揚げワンタンをサービス
(4名まで有効)

中華そば めでたいや

MAP 10

ビリ辛ネギと
たっぷりチャー
シューの組合せ
が一番人気!多
彩なメニューも
人気の秘密。



しょうゆネギチャーシュー
935円

会津若松市千石町3-1
☎0242-33-0288

営業時間/11:00~19:00※日曜日は~20:00
※スープがなくなり次第終了
定休日/毎週火曜日
駐車場/50台

特典 飲食の方にソフトドリンク1杯サービス
(4名まで有効)

ほていや

MAP 9

会津産牛乳を
加えた濃厚味噌
スープに特製辛
醬をプラス。会
津若松の新名物
ラーメンをぜひ。



赤ペコラーメン
935円

会津若松市山見町130-1
☎0242-24-6448

営業時間/11:00~14:30※スープがなくなり次第終了、
営業時間に変更の場合あり。問い合わせを
定休日/毎週月曜日(祝日の場合は営業)

特典 飲食の方にウーロン茶1杯サービス
(2名まで有効)



会津若松市×らーめん

スープとの相性抜群な平打ちの縮れ太麺が特徴。醤油や店によって
ブレンドの異なる味噌も。あっさり派もこつてり派も大満足!

牛乳屋食堂

MAP 2

女主人4代が
受け継ぐラーメ
ン。麺は、コシ
のある中太会津
麺と極太手打麵
から選べる。



ラーメン 650円

会津若松市大戸町上三寄
香塩343
☎0242-92-2512

営業時間/11:00~15:00/17:00~20:00
定休日/毎週水曜日

駐車場/20台

特典 飲食の方に牛乳サービス
(2名まで有効)

一風亭

MAP 1

コシヒカリ味
噌で作る自慢の
味噌ダレを使用。
会津名物・ソー
スカツ丼も合わ
せてどうぞ。



ミソラーメン737円

会津若松市天守寺町1-5
☎0242-28-4885

営業時間/11:00~14:00/17:00~19:20ラストオーダー
※土・日曜日は11:00~19:20
※スープがなくなり次第終了
定休日/毎週火曜日(祝日の場合は営業、翌日休み)

駐車場/15台

特典 麺類注文の方、チャーシュー増量サービス
(2名まで有効)

鈴木飯店

MAP 4

自家製の鶏ガ
ラスープに沈む
ラーメンに、野
菜をたっぷり!
ピリッと辛い味
噌がアクセント。



みそ辛子野菜ラーメン
850円

会津若松市米代1-6-2
☎080-5224-7285

営業時間/11:00~14:00/17:00~21:00
定休日/第11月曜日※臨時休業あり

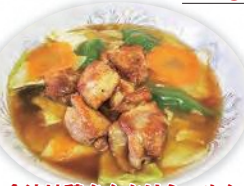
駐車場/8台

特典 飲食の方50円引き
(1名有効)

くるくる軒

MAP 3

特産のジュ
シーな会津地鶏
ももを使用し、
たっぷりの野菜
をあんかけにし
た至福の一杯。



会津地鶏あんかけらーめん
980円

会津若松市栄町2-7
☎0242-24-9050

営業時間/11:00~15:00/17:00~20:00ラストオーダー
定休日/毎週水曜日

駐車場/4台

特典 「会津地鶏あんかけらーめん」を50円引き
(4名まで有効)



会津若松市×温泉

会津の二大温泉地である芦ノ牧温泉と東山温泉は、「硫酸塩泉」を含む“美人の湯”。巡れば美肌に近付けるかも

旅館名・電話番号	入浴料	入浴時間・定休日	特典
御宿 東鳳 ☎0242-26-4141	平日/大人1,000円・子ども(4歳~小学生)500円 土・日曜祝日/大人1,500円、子ども(3歳~小学生)800円	12:30~20:00 ※日によって入浴時間変更あり。問い合わせを無休	入浴料大人200円引き ※他の優待券との併用不可(1名有効)
原瀧 ☎0242-26-4126	大人1,100円、子ども(3歳~小学生)550円	13:00~20:00 無休	入浴料を大人550円、子ども275円に。※お盆・GW・3連休・混雑時は除く(大人2名、子ども2名まで有効)※要予約
東山グランドホテル ☎0242-27-3500	平日/大人750円、子ども(小学生)350円 土・日曜祝日/大人1,050円、子ども(小学生)450円 ※未就学児は無料	15:00~18:00 無休	大人・子どもの入浴料を各100円引き (1グループ有効)
庄助の宿 瀧の湯 ☎0242-29-1000	大人1,200円、子ども(3歳~小学生)600円	12:00~16:00 無休	入浴料を大人200円、子ども100円引き (1名有効)
二洗旅館 ☎0242-27-3400	大人500円※子ども(3歳~小学生)は無料	10:30~16:00 無休	日帰り入浴利用の方100円引き(1名有効)
大川荘 ☎0242-92-2111	大人1,500円、子ども(3歳~小学生)680円 ※2歳以下は無料	11:00~15:00 (最終受付は14:00。毎月第2・4水曜日は清掃のため入浴不可)不定休	入浴料を大人1,000円、子ども500円に(大人2名、子ども2名まで有効)
芦ノ牧グランドホテル ☎0242-92-2221	大人700円、小学生500円、未就学児350円	12:00~15:00最終受付不定休※事前に問い合わせを	大人・子どもの入浴料を各200円引き(大人4名、子ども2名まで有効)
芦ノ牧プリンスホテル ☎0242-92-2321	大人700円、小学生350円 ※未就学児は無料	15:00~20:30 (最終受付20:00) 無休	入浴料を200円引き (男女各5名まで有効)
丸峰 ☎0242-92-2121	大人1,500円、小学生700円 ※未就学児は無料	14:30~20:00 (最終受付は19:00) 不定休	大人の入浴料を半額に (8名まで有効)
MAP 13 大江戸温泉物語 あいづ ☎0242-22-0600	大人560円、小学生320円、未就学児120円 ※2歳以下は無料	6:00~9:00/ 10:00~23:00 (最終受付は各1時間前) 無休	入浴利用の方に「大江戸温泉物語」オリジナルグッズをプレゼント(1名有効)

東山温泉
MAP 11

芦ノ牧温泉
MAP 12

会津若松旅館ホテル組合
MAP 13

東山温泉

今から約1,300年前、名僧・行基によって発見されたと言われ、奥羽山楽郷に数えられる歴史ある温泉郷。サラサラの硫酸塩泉が湯の特徴。

〈東山温泉観光協会〉
会津若松市東山町湯本滝ノ湯110
〒東山温泉観光協会
☎0242-27-7051



会津若松市の中心地から近いながらも、深い歴史と豊かな自然を誇る

芦ノ牧温泉

渓谷美と湯量豊富な天然温泉が自慢。その昔、行きつくのが困難だったため「幻の温泉郷」とも呼ばれた。会津の四季を肌で感じながらくつろぐことができる。



大内宿、塔のへつり、鶴ヶ城などの観光地も近くにある

〈芦ノ牧温泉観光協会〉
会津若松市大戸町芦牧字下太平1082-4
〒芦ノ牧温泉観光協会
☎0242-92-2336



櫻井食堂

大正11年創業の喜多方市内でも指折りの老舗。秘伝のタレで、まるやかな深みのあるスープに。



喜多方市宇町田8279-1 **蔵ラーメン(しょうゆ味) 800円**
☎0241-22-0615
営業時間/8:00~19:00
定休日/不定休
駐車場/8台

特典 飲食の方、麺類50円引き (1名有効)

MAP 19

ラーメン こうへい

たっぷりの特製板醤が引き出す辛みと旨みのハーモニー。香ばしい脂でコクをプラス。



喜多方市沼田6981 **バンジラーメン 700円**
☎0241-22-4328
営業時間/11:00~18:00
※スープがなくなり次第終了
定休日/毎週水曜日
駐車場/なし

特典 飲食の方、麺類50円引き (1名有効)

MAP 18

食堂 はせ川

2020年9月にリニューアル! 平太ちぢれ麺に煮干しの風味と醤油の旨味が絶妙に絡み合う。



喜多方市宇大荒井6 **淡麗醤油中華そば(紅花たまご) 1,000円**
☎0241-24-5180
営業時間/11:00~15:00※なくなり次第終了
定休日/毎週水曜日、第1水曜日
(冬季期間12月~3月は第3水曜日も休み)
駐車場/55台

特典 飲食の方は、4食入りお土産ラーメン1,080円を800円に(4名まで有効)

MAP 21

たんぼぼ亭

煮干しがほのかに香るあっさりとしたスープに、醤油味のアクセントがキリキリとぎいた一杯。



喜多方市梅竹7254-1 **喜多方ラーメン 770円**
☎0241-21-1477
営業時間/10:00~17:00
定休日/不定休
駐車場/40台

特典 飲食の方、麺類50円引き (4名まで有効)

MAP 20

ひさじ屋

コク深いスープ、コシのある縮れ麺、とろけるようなチャーシューが三位一体の至極の一杯。



喜多方市宇上6816-6 **チャーシューメン 800円**
☎0241-22-7639
営業時間/10:00~18:00
※土・日曜祝日は7:00~18:00
定休日/不定休
駐車場/30台

特典 飲食の方は、会計から50円引き (1名有効)

MAP 23

坂内食堂 本店

井いっばいのチャーシューが迫力満点! すっきりとした味わいで女性でも十分完食できる。



喜多方市宇細田7230 **肉そば 1,000円**
☎0241-22-0351
営業時間/7:00~18:00
定休日/毎週水・木曜日、不定休あり
駐車場/7台(第2、3駐車場に各々10台、8台あり)

特典 飲食の方50円引き (1名有効)

MAP 22

喜多方市×らーめん

豚骨スープに平打ち熟成多加水麺が基本のご当地麺「喜多方ラーメン」。味噌・醤油・塩などバリエーション豊かに味わって



活力再生麺 あじ庵食堂

しじみベースに、透明感のあるあっさり塩味スープが特長。ワサビ風味が香る一杯。



喜多方市豊川町米室宇アカト5246-54 **山葵潮そば 850円**
☎0241-23-6161
営業時間/10:00~15:00/17:00~20:00
※土・日曜祝日は7:00~18:00 ※各30分前LO
定休日/毎週水曜日(祝日の場合は営業、翌日休み)
駐車場/30台

特典 飲食の方に、特製チャーシュー2枚サービス (1名有効)

MAP 15

赤れんが

飯豊山から流れる井戸水を使った、あっさりコクがあるスープが特徴。季節のお通し付き。



喜多方市岩月町宮津字惣社原4181 **喜多方ラーメン 800円**
☎0241-22-5030
営業時間/11:00~※スープがなくなり次第終了
※4月~11月の土・日曜祝日は8:00~
定休日/不定休 駐車場/40台

特典 飲食の方に赤れんがステッカープレゼント (1名有効)

MAP 14

食堂 大森

ボリューム満点の野菜入りラーメン。昔ながらの懐かしの味「しょうゆらめん」もぜひ。



喜多方市熱塩加納町相田大森乙1246-128 **ミツタシメン 800円**
☎0241-36-2806
営業時間/11:00~14:00(夜の部は小宴会など予約のみ)
定休日/毎週水曜日(祝日の場合は営業、他、臨時休業あり)
駐車場/あり

特典 飲食の方は、麺類1杯を50円引き (4名まで有効)

MAP 17

大みなと味平

肉と脂のバランスが程良い最高級のバラ肉で作るチャーシューが絶品。柔らかさを堪能して。



喜多方市関柴町上高瀬字北町396-5 **チャーシューメン 950円**
☎0241-24-2990
営業時間/7:00~15:00(14:30ラストオーダー)
定休日/毎週火曜日(祝日の場合は営業、翌日休み)
駐車場/35台

特典 飲食の方、麺類50円引き(ミニラーメン、お子様ラーメンは除く)(1名有効)

MAP 16



喜多方市×温泉

源泉温度が約40度のぬる湯から、68度と熱い湯まで様々。熱塩温泉は別名「子宝の湯」とも呼ばれ、身体の中からぽかぽか温まる

熱塩 帰郷のお宿 ふじや

MAP 31

宝珠観世音像が迎える「観音風呂」や、大きな「壁画風呂」が、ほっと安らぎを与える。



喜多方市熱塩加納町熱塩熱塩甲807 ☎0241-36-2121
入浴料/大人700円、小学生350円※未就学児は無料
入浴時間/13:00~17:00(16:30最終受付)
定休日/不定休
駐車場/20台

特典 入浴料を大人200円、小学生100円引き
(大人1名、小学生1名まで有効)

日中 ひめざゆりの宿 ゆもとや

ラーメン湯治シール配布対象外

江戸時代末期に発見されたという歴史のある日中温泉。茶褐色でぬるめの湯が特長。「ゆもとや」は、吾妻



※現在、露天風呂の周りには囲いが設置されています

連峰を望む山間に建ち、雄大な景色が織りなす四季折々の景色を楽しめる。のんびり浸かれば、疲れを癒してくれる。

喜多方市熱塩加納町熱塩字大畑29 ☎0241-36-2266

一ノ木 いいでのゆ

MAP 30

茶褐色でやや熱めの源泉かけ流しの湯と、源泉を濾過した無色の湯がある。異なる湯を満喫。



喜多方市山郷町一ノ木字越戸乙3876-4 ☎0241-39-2360
入浴料/大人500円、小学生300円※未就学児は無料
※17時以降は大人300円、小学生150円
入浴時間/9:00~21:00(11月~3月は15:00)
定休日/第2月曜日(祝日の場合は営業、翌日休み)
駐車場/84台

特典 日帰り入浴利用の方、コーヒー1杯サービス
(1名有効)

熱塩 熱塩温泉 山形屋

MAP 32

天井も壁も檜を使用した男湯や、蔵をイメージしたレンガ造りの女湯で身体を芯から温める。



喜多方市熱塩加納町熱塩字北平田甲347-2 ☎0241-36-2288
入浴料/大人800円、子ども(3歳~小学生)500円
※2歳以下は無料
入浴時間/12:00~18:00(混雑時は日帰り入浴不可の場
合あり、事前に問い合わせを)
定休日/不定休 駐車場/80台

特典 大人・子どもの入浴料を各100円引き
(大人4名、子ども2名まで有効)

丸肉食堂

MAP 25

自家製チャーシューは、地元産のエコマ豚を使用。さっぱりとしていて身体にも優しい。



醤油ラーメン 770円

喜多方市塩川町字東栄町2-5-5
☎0241-27-3756
営業時間/11:00~14:00
定休日/不定休
駐車場/あり

特典 飲食の方にコーヒー1杯サービス
(4名まで有効)

らーめん一平

MAP 27

喜多方では珍しいこってり系。まろやかな豚の背脂の旨みと、しつこくない後味がクセになる。



じとじとラーメン 750円

喜多方市松山町村松字石田1453
☎0241-23-0699
営業時間/7:00~18:30ラストオーダー
※スープがなくなり次第終了
定休日/毎週水曜日 駐車場/25台

特典 飲食の方は、ギョーザを半額
(1名有効)

喜多方ラーメン 来夢 本店

MAP 29

独自の製法で調理したとろけるチャーシューを厚切りに。こんがり炙られ食欲を刺激する。



厚切りチャーシューあぶり焼きらーめん 1,050円

喜多方市字稻荷宮7
☎0241-23-0287
営業時間/11:00~22:00
(21:45ラストオーダー)
定休日/無休
駐車場/40台

特典 ラーメン1杯につき半熟煮玉子サービス
(1名有効)

まこと食堂

MAP 24

創業以来変わらず受け継がれてきた味。濃厚な醤油味スープは60余年の伝統が息づく一杯。



中華そば 700円

喜多方市小田付道下7116
☎0241-22-0232
営業時間/7:00~14:00
定休日/毎週月曜日(祝日の場合は営業、翌日休み)
駐車場/8台

特典 飲食の方に粗品をプレゼント
(1名有効)

丸見食堂

MAP 26

シャキシャキの白髪ネギと、肩ロースチャーシューが相性抜群!コシのある麺と共にどうぞ。



ねぎラーメン 850円

喜多方市町田8257-5
☎0241-22-0506
営業時間/10:00~19:00
定休日/毎週火曜日
駐車場/10台

特典 飲食の方「焼餃子」(500円)を200円引き
(1名有効)

ラーメンSHOP くるくる軒

MAP 28

基本の醤油から激辛までバリエーション豊富なメニューが揃う。醤油は、さっぱり和風味。



※現在はチャーシュー3枚
しょうゆラーメン 650円

喜多方市字御清水南7346-2
☎0241-22-3896
営業時間/11:00~15:00(14:30ラストオーダー)/
17:00~20:00(19:45ラストオーダー)
定休日/毎週月曜日(祝日の場合は営業、翌日休み)
駐車場/12台

特典 飲食の方、麺類50円引き
(4名まで有効)

きよえ食堂

MAP 38

ツルッと柔らかい皮としっかりめに味付けされた具が特長。熟成麺との食感も楽しい一杯。



ワンタンメン 700円

米沢市大町3-5-1
☎0238-23-1427
営業時間/11:00~15:00
定休日/毎週木曜日
駐車場/8台

特典 飲食の方にソフトドリンク1本サービス(1名まで有効)※日曜祝日、GW、お盆は使用不可

喜久家

MAP 37

米沢牛骨と数種類の吟味した材料で作るスープは絶品。チャーシューは米沢の天元豚を使用。



中華そば 650円

米沢市大町3-4-8
☎0238-23-0757
営業時間/11:00~19:00
定休日/無休
駐車場/あり

特典 飲食の方、会計から50円引き(1名有効)

めんこう

MAP 40

「こいくち」と「あっさり」、2種類の醤油ラーメンが一押し。コシのある中太麺に絡めてどうぞ。



こいくち醤油らーめん 650円

米沢市春日4丁目2-100-9
☎0238-40-1793
営業時間/11:00~15:00ラストオーダー
※麺・スープがなくなり次第終了
定休日/毎週月曜日
駐車場/16台

特典 飲食の方、麺類100円引き(1名有効)

小牧千 (こまち)

MAP 39

地元で長く愛される店。手もみの縮れ麺に、あっさりスープ。米沢らーめんの基本にこだわる。



中華そば 630円

米沢市塩井町塩野2292-1
☎0238-23-1817
営業時間/11:00~14:00
定休日/月曜日
駐車場/あり

特典 飲食の方「とりから」1個サービス(4名まで有効)

やまとや 西支店

MAP 42

げんこつ、鶏ガラ、煮干しをベースに、にんにくをきかせ長時間煮込んだスープは自慢の味。



中華そば 650円

米沢市松崎1-4-67
☎0238-23-4964
営業時間/11:00~14:00
定休日/毎週火曜日
駐車場/4台

特典 ラーメン注文の方、会計から50円引き(2名まで有効)

山大前 やまとや

MAP 41


スープは米沢牛の牛脂を贅沢に使いニンニクをきかせた、米沢には珍しいこつてり醤油味。



中華そば 700円

米沢市城南3-3-33 ☎0238-23-3012
営業時間/11:00~14:00ラストオーダー/
17:00~19:00ラストオーダー
※スープがなくなり次第終了
定休日/毎週火曜日 駐車場/25台
<http://samidare.jp/yamatoya/>

特典 麺類注文の方、大盛り無料(1名有効)



米沢市×らーめん

米沢ラーメンと言えば、細打ち縮れ麺に、スープは鶏ガラと煮干し! 毎日食べても飽きないあっさりスープに食が進む

そば処 吾妻軒

MAP 34

白布温泉街にあるそば屋。ラーメンも人気。季節ごとの限定メニューもチェックしてみて。



中華そば 650円

米沢市大字関1522-5
☎0238-55-2241
営業時間/11:00~15:00※土・日曜祝日は~16:00、
各30分前ラストオーダー
定休日/不定休※電話にて問い合わせを
駐車場/5台

特典 飲食の方、麺類50円引き(2名まで有効)

羽前路 あいづや

MAP 33

大正12年創業の歴史ある一杯。丁寧にとった鶏ガラスープの旨みと煮干しが香る素朴な味。



米沢ラーメン 680円

米沢市大字花沢704
☎0238-21-3450
営業時間/11:00~19:30
定休日/毎週火曜日(祝日の場合は営業、翌日休み)
駐車場/20台

特典 飲食の方に小鉢サービス(1名有効)

川井食堂

MAP 36

豚の背油を加え、コクと甘みのあるスープに。脂身がとろりと柔らかいチャーシューも絶品。



中華そば 650円

米沢市川井18
☎0238-28-1191
営業時間/11:00~14:30
定休日/不定休
駐車場/15台

特典 「中華そば」を100円引き(1名有効)

かまた食堂

MAP 35

鶏ガラや煮干し、野菜などの旨みを蓄えたスープに自家製麺がよく馴染む。あっさりな一杯。



中華そば 700円

米沢市通町2-13-43
☎0238-21-6783
営業時間/11:00~14:00/17:00~19:00
定休日/毎週火曜日
駐車場/15台

特典 飲食の方、麺類・丼50円引き(4名まで有効)

新高湯温泉 吾妻屋旅館

ラーメン湯治シール
配布対象外

天元台高原近く標高1,126mにある一軒宿。100%源泉掛け流しの天然温泉。5つの雰囲気異なる露天風呂があり、それぞれから違う景色を味わえるのが魅力。開放感あふれる露天風呂から見渡す山々の眺めは圧巻だ。



米沢市大字開湯の入沢3934 ☎0238-55-2031

姥湯温泉 樹形屋

MAP 45

野趣あふれる山間の秘湯。奇岩に囲まれた露天風呂で、渓谷美を全身で堪能してみたい。



米沢市大字姥湯1 ☎090-7797-5934
入浴料/大人600円、子ども(3歳~小学生)300円
※2歳以下は無料
入浴時間/9:30~15:30
定休日/不定休(11月~4月27日は冬季休業)
駐車場/40台

特典 大人の入浴料を50円引き
(2名まで有効)

湯の沢温泉 時の宿すみれ

ラーメン湯治シール
配布対象外

肌に優しい単純温泉の「湯の沢温泉」。羽黒川上流に位置する「時の宿すみれ」は、夫婦や母娘など二人客専用の大人の宿。館内レストランのランチ利用で、入浴もできる(要事前予約)。木漏れ日の中、至極の温泉タイムを。



米沢市関根12703-4 ☎0238-35-2234

滑川温泉 福島屋

MAP 46

源泉かけ流しの湯はほのかに硫黄が香り、滑らかな肌あたり。数々の温泉ファンを唸らせる。



米沢市大字大沢15 ☎0238-34-2250
入浴料/大人600円、小学生以下300円
入浴時間/9:00~16:00(最終受付15:30)
定休日/無休(11月~4月は冬季休業。日帰り入浴不可の場合あり、事前に問い合わせを)
駐車場/20台

特典 大人の入浴料を300円引き
(1名有効)

小野川温泉対象施設一覧

- ・河鹿荘 ☎0238-32-2221
- ・宝寿の湯 ☎0238-32-2214
- ・うめや旅館 ☎0238-32-2911
- ・旭屋旅館 ☎0238-32-2111
- ・鈴の宿 登府屋旅館 ☎0238-32-2611
- ・湯社 匠味庵 山川 ☎0238-32-2811
- ・やな川屋旅館 ☎0238-32-2211
- ・ししどや旅館 寿楽荘 ☎0238-32-2800
- ・麗屋旅館 ☎0238-32-2521
- ・亀屋万年閣 ☎0238-32-2011
- ・高砂屋 ☎0238-32-2224
- ・名湯の宿 吾妻荘 ☎0238-32-2311
- ・二階堂旅館 ☎0238-32-2900

大平温泉 滝見屋

MAP 47

大自然のパノラマ大舞台の秘湯。内風呂からは、名勝の滝「火焰(ひのほえ)の滝」が望める。



米沢市山崎12127 ☎0238-38-3360(予約・案内)
入浴料/大人500円、小学生以下250円
入浴時間/9:30~15:30※利用時間変更の場合あり
定休日/天候・メンテナンスなどにより不定休。要問い合わせ(11月~4月は冬季休業)
駐車場/12台

特典 日帰り入浴利用の方、ウェルカムドリンクをサービス(1名有効)



米沢市×温泉

古き良き伝統の湯、山奥に湧く秘湯など個性豊かな湯巡りを楽しめる。美肌の湯や温まりの湯が多く、女性にもうれしい

小野川温泉

MAP 43

1200年の歴史を持つ、小野小町由来の温泉。鬼面川沿いの自然豊かな風情が自慢。美人の湯としても名高い。

(小野川温泉旅館組合)
米沢市小野川町2501-1
☎0238-32-2740



夏は展望台から田んぼアート
を見ることが出来る

特典

日帰り入浴料を50円引き
(1名有効)

※社会状況や当日の混雑状況により対応できない場合がございます。
利用日当日にご確認ください。

※対象施設は、左記の「小野川温泉対象施設一覧」を確認を



小野川温泉街の冬の様子。
趣ある温泉街を散歩してみたい

白布温泉

MAP 44



茅葺き屋根が特徴の西屋。
湯は肌あたりやわらかで、
しっとり肌へ導く!

開湯700年。湯滝、渓谷を望む大浴場など、多様な湯を楽しめる宿が軒を連ねる。温泉街から徒歩約10分には、涼を感じる白布大滝がある。

(白布温泉観光協会)
米沢市大字関1522-2
☎0238-55-2205
(白布温泉観光協会
森林体験交流センター内)

特典 日帰り入浴料を100円引き(1名有効)

※「湯滝の宿西屋」、「東屋」、「中屋別館不動閣」の3旅館で利用可

シールを集めて、プレゼントを当てよう!

ラリー期間/2022年5月16日(月)~2023年1月31日(火)

各市(米沢市、喜多方市、会津若松市)のラーメンや温泉を巡ろう。
個性が光るラーメンや、お気に入りの湯が見つかるかも。
営業時間や定休日は変更の可能性があるため、問い合わせを。

※応募はハガキ1枚につき1口のみ

※当選者の発表は発送をもってかえさせていただきます

※ご記入いただいた個人情報につきましては、当社の「個人情報保護方針」を守り、本来の使用目的に利用します。

プレゼントについてはP7をチェック!

郵便はがき

料金受取人払郵便

福島中央郵便局
承認

4130

960-2190

(受取人)
福島市庄野字柿場1-1
株式会社エス・シー・シー

差出有効期間
2023年2月7日まで

郵便切手はいりません

ラーメン湯治
プレゼント係行
(CJ Monmo編集室内)



フリガナ	性別	男・女
氏名	年齢	歳
フリガナ		
住所		
電話		

アンケート

- 本事業をどこで知りましたか。○を付けてください。
SNS ・ web ・ 新聞 ・ ポスター ・ 知人からの紹介 ・ その他()
- 本事業の満足度を教えてください。○を付けてください。
非常に良かった ・ 良かった ・ 普通 ・ 良くなかった
- 上記②に○を付けた理由を教えてください
- スタンプラリーをする際、主にどなたと一緒に巡りましたか? ○を付けてください。
ファミリー ・ 友人同士 ・ 恋人夫婦同士 ・ おひとり ・ その他()

〒960-2153
福島県福島市庄野字柿場1-1(日蓮堂印刷所内)
202419305000
主催 会津県観光推進協議会

冊子の配布に関しましては、各市へお問い合わせください。
● 会津若松市観光課
● 喜多方市観光交流課
● 米沢市観光課
☎ 02381221511



米沢市



3市の掲載店の詳細位置がGoogle Mapでご覧いただけます

※iOSのカメラでは読み込みない場合がございます。QRコード読み取りアプリのご利用を推奨いたします。

<https://syst.cjnavi.co.jp/map.php?add=ramentouzi>

喜多方市



アクセス (国道121号経由)

米沢	約1時間	喜多方
米沢	約1時間30分	会津若松
会津若松	約30分	喜多方

会津若松市



サービスの
受け方

- 記事内で特典が明記されているお店をご利用ください。
 - 入店時に各店・施設のスタッフに冊子・ハガキを提示してください。
 - その他のサービスの併用はできません。
 - 有効人数は原則1冊につき1名1回のみです。
- 異なる場合には、記事内に明記してあります。

シールの
集め方

- 各市(米沢市、喜多方市、会津若松市)のラーメン店や温泉施設を利用する。
- 会計時等に、冊子・ハガキを提示してシールを受け取る。
- 各市の温泉orラーメン3店分のシールでB賞、各市の温泉&ラーメン6店分のシールでA賞に応募できる。希望の賞を選んで応募しよう!

※ご記入いただいた個人情報につきましては、当社の「個人情報保護方針」を守り、本来の使用目的のみに利用します。



シールを集めて、
プレゼントを当てよう!

ラリー期間
2022年5月16日(月)～2023年1月31日(火)

各市(米沢市、喜多方市、会津若松市)のラーメンや温泉を巡ろう。個性が光るラーメンや、お気に入りの湯が見つかるかも。営業時間や定休日には変更の可能性があるので、問い合わせを。

※応募はハガキ1枚につき1口のみ
※当選者の発表は発送をもってかえさせていただきます

希望の賞に○を付けてください

A 賞

B 賞



各市の温泉と
ラーメンを巡ろう!



ラーメン店×3、温泉×3
それぞれで3枚でもOK!

米沢市 1 温泉	米沢市 2 ラーメン
喜多方市 3 温泉	喜多方市 4 ラーメン
会津若松市 5 温泉	会津若松市 6 ラーメン

米沢市 1 ラーメンor温泉
喜多方市 2 ラーメンor温泉
会津若松市 3 ラーメンor温泉



注意
事項

新型コロナウイルス感染症の影響により、緊急事態宣言及び3市のうち1市でもまん延防止等重点措置が適用された場合には掲載店舗での特典利用やシール配布を一時停止いたします。あらかじめご了承ください。なお停止再開時期はQRコードよりご確認ください。



応募締切 / 2023年2月7日(火)消印有効